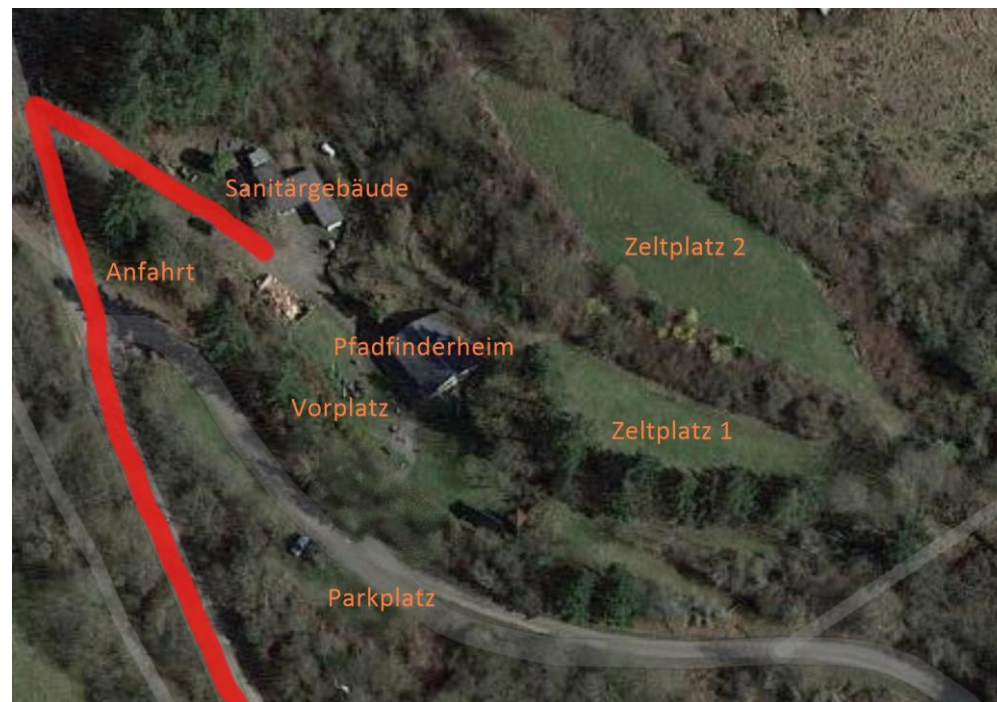
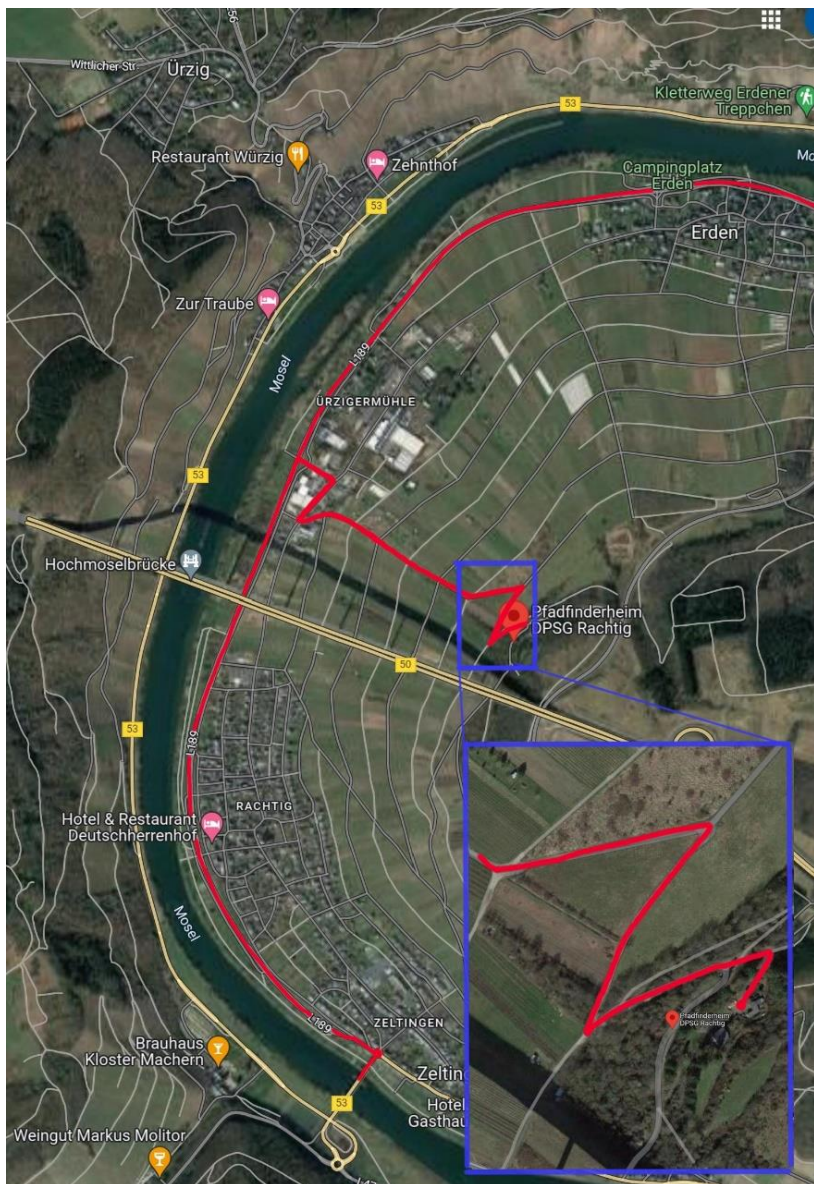


## Anreise Pfadfinderheim Rachtig

Stand: 04/2023

Die Anreise zum Pfadfinderheim ist über die Ausfahrt „Ürziger Mühle“ der L189 möglich.  
Der Anfahrtsweg durch die Weinberge ist ausgeschildert.



Die direkte Anfahrt ans Pfadfinderheim ist über den Schotterweg (siehe rote Linie) möglich.  
Für den längeren Aufenthalt sollten die Parkplätze unterhalb des Heims genutzt werden.  
Eine Anfahrt der Zeltplätze ist über einen Waldweg an der rechten Seite möglich, Dieser wird bei Bedarf durch den Heimwart freigegeben.

Bei Rückfragen vor der Anreise oder zur Vereinbarung eines Termins zur Schlüsselübergabe  
melden Sie sich bitte beim Heimwart.

Gut Pfad

Pfadfinderschaft „Deutschherren“ Rachtig e.V.

